



# MAIN installatiehandleiding

<b>Auteur</b>	CE-IT
<b>Versie</b>	1.3
<b>Datum</b>	2021-10-14



## Contents

1	Inleiding .....	3
1.1	Introductie MAIN .....	3
1.2	Achtergrond informatie .....	4
2	Installatie MAIN .....	5
2.1	Inhoud ZIP bestand .....	5
2.2	Installeren/activeren MAIN omgeving (Server) .....	6
2.3	Database benodigheden .....	6
2.4	Access database gebruiken .....	7

## 1 Inleiding

### 1.1 Introductie MA!N

MA!N is een geavanceerde credit management applicatie van CE-iT B.V. De applicatie is gebaseerd op moderne technologie, die het voor klanten mogelijk maakt om de taken voor credit management efficiënter uit te voeren.

MA!N is ontwikkeld om:

- ✓ Tijd te besparen op het binnenhalen van uitstaande vorderingen en credit management;
- ✓ Sneller geld te innen en de cashflow te verbeteren;
- ✓ Financiële informatie aan klanten te verschaffen.

Veel verschillende (internationale) bedrijven gebruiken MA!N voor hun credit management. Door de schaalbaarheid, flexibiliteit en gebruiksvriendelijkheid van de software kan dit programma gebruikt worden door zowel kleine bedrijven (meer dan 100 debiteuren) als grote bedrijven met miljoenen actieve debiteuren. Ook incassobedrijven en andere soorten financiële bedrijven maken gebruik van deze software.

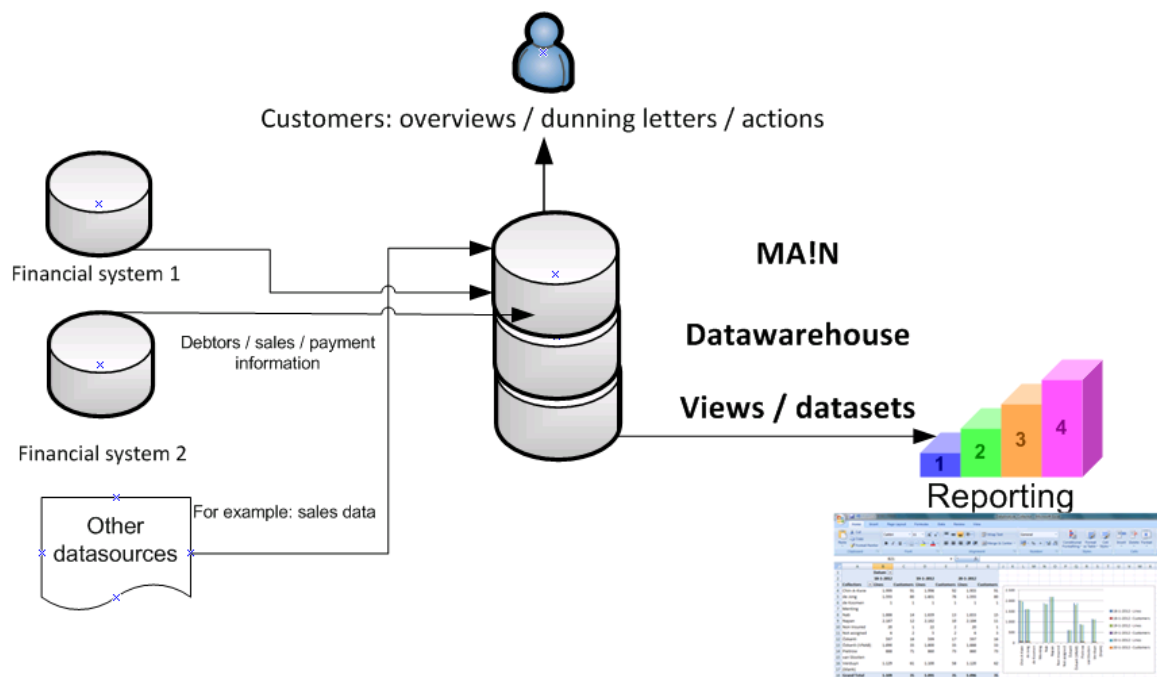
MA!N is ontwikkeld met het idee dat er geen beperkingen moeten zijn bij de taken die u wilt uitvoeren voor credit management. Dat wil zeggen geen beperkingen op incassoschema's, talen, valuta, taken, enzovoort. De applicatie is meertalig (de grafische gebruikersinterface is beschikbaar in talen als Engels, Nederlands en Duits).

MA!N bevat een uitgebreide autorisatiestructuur. Gebruikers zien en kunnen dan ook alleen datgene waarvoor zij geautoriseerd zijn.

## 1.2 Achtergrond informatie

Om de taken voor credit management te kunnen uitvoeren heeft MA!N gegevens nodig. Het betreft onder meer debiteuren(contact) gegevens, open facturen. De interfaces zijn niet hard-coded, maar zijn opgenomen in een tabel van de database, zodat deze door aangepast of uitgebreid kunnen worden. Het aantal inkomende en uitgaande interfaces heeft geen beperkingen. Ze worden op de achtergrond uitgevoerd terwijl MA!N gewoon blijft functioneren.

*Overview interfaces (kan verder uitgebreid worden).*



MA!N maakt onder andere berekeningen voor activiteiten, ouderdomsanalyse en systeemvoorstellen en geeft snel inzicht in de (openstaande) portfolio.



## 2 Installatie MAIN

MAIN is te installeren via een ZIP bestand dat u van onze FTP server kunt verkrijgen. Inloggegevens voor deze FTP zijn via onze Sales afdeling verkrijgbaar.

Voor meer informatie voor systeemvereisten verwijzen wij u graag naar onze Systemrequirements document waarin staat beschreven op welke platformen MAIN draait en onder welke voorwaarden.

### 2.1 Inhoud ZIP bestand

Nadat u het ZIP bestand heeft verkregen kunt u dit uitpakken naar een gewenste lokatie, het is raadzaam uit te pakken naar de server lokatie waar u uiteindelijk ook MAIN wilt laten draaien. In ons voorbeeld kiezen we voor:

- Lokale PAD: D:\MAIN demo;
- Dit pad is gedeeld als: <\\Servernaam\MAIN>.

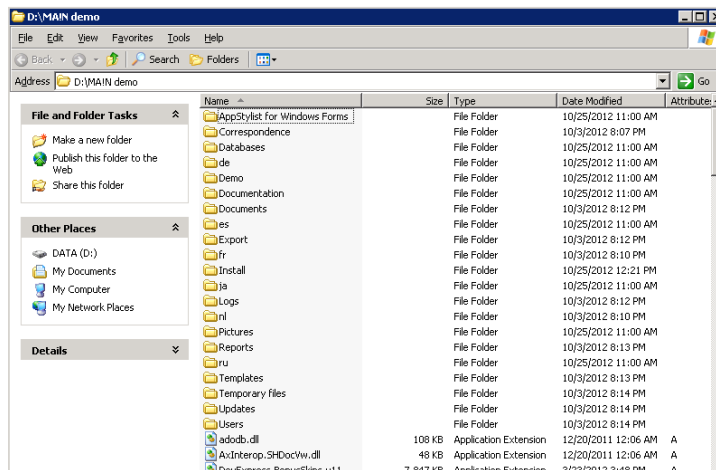
In de ZIP treft u de submappen aan van MAIN (Correspondence, reports, import etc.) waaronder ook een map genaamd "Databases" waarin bestanden staan bedoeld voor het kunnen installeren van MAIN:

- Folder Databases bevat MAIN\_DEMO\_DATUM.BAK:
  - Zie xx.xx voor instructies voor het verwerken van dit bestand.
- Folder Databases bevat connectionstrings.ini:
  - Zie xx.xx voor instructies voor het verwerken van dit bestand.

## 2.2 Installeren/activeren MA!N omgeving (Server)

Om MA!N te activeren dient u het uit te pakken naar een lokatie op uw netwerk, voorkeur heeft het om dit op de server uit te voeren waar MA!N ook blijft draaien. In het stappenplan hieronder maken we gebruik van "D:\MA!N demo" welke ook gedeeld is als [\\servernaam\MA!N](#).

1. Log in op de server waar MA!N dient te komen;
2. Haal de MA!N Install.zip van onze FTP af, mocht u dit reeds gedaan hebben ga dan op de server naar de lokatie waar dit bestand staat;
3. Gebruik een uitpak programma (winrar, winzip, 7zip, etc.) om de bestanden uit de ZIP op de server te zetten, kies hierbij het pad waar het ook daadwerkelijk moet blijven zijn;
4. In dit voorbeeld hebben we de MA!N install.zip uitgepakt naar "D:\MA!N demo", na het uitpakken ziet deze folder er zo uit:



5. Nadat de MA!N bestanden zijn uitgepakt dient .NET Framework 4 geïnstalleerd te worden, het installatiebestand hiervoor treft u aan in de "Install" folder binnen de MA!N bestanden;
6. Open de Install folder en voer het bestand genaamd "dotNetFx40\_Full\_x86\_x64.exe" uit, dit installeert de volledig versie van .NET Framework 4.

## 2.3 Database benodigheden

Voor het kunnen draaien van MA!N is een database omgeving nodig. We ondersteunen momenteel twee database varianten:

- MS SQL (2000 of hoger);
- MS Access (2000 of hoger).



## 2.4 Access database gebruiken

Als u ervoor kiest om gebruik te maken van een Access database dan heeft u de eerder genoemde "Connectionstrings.ini" niet nodig. U kunt onderstaande stappen volgen om de access database te activeren. Dit voorbeeld is op basis van een demo omgeving database. Uiteraard dient u uw eigen database hier te plaatsen mocht u deze reeds van ons ontvangen hebben.